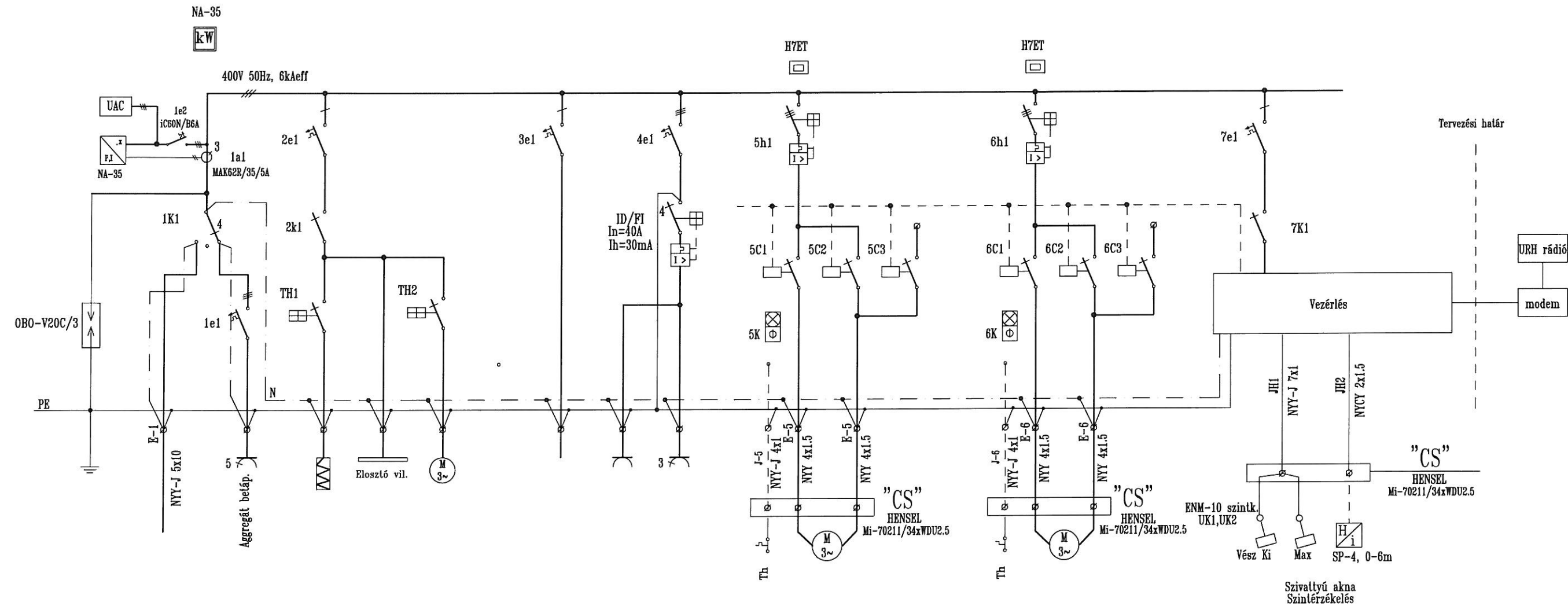


"E1" jelű elosztó egyvonalas kapcsolási rajza



Fogyasztó b.	Betáplálás	Elosztó fűtés	Elosztó szellőzés	Tartalék	Dug. aljzatok	1. Szivattyú	-	2. Szivattyú	-	Vezérlés
Feszültség (V)	400	230	230	230	400/230	400	-	400	-	230
Teljesítmény (kW)	12.3/10.4	0.15	0.07	-	-	9.0	-	9.0	-	0.25
Biztosíték	iC60a/B32A	iC60N/B4A	-	iC60N/B6A	iC60N/B16A	-	-	-	-	iC60N/B6A
Mágnescapcsoló	-	-	-	-	-	LC3-D2510P7	-	LC3-D2510P7	-	-
Hőkioldó	-	-	-	-	-	GV2-ME21/17-23A	-	GV2-ME21/17-23A	-	-
Kapcsoló	VCD-2/40A	VCD-02/12A	-	-	-	-	-	-	-	VCD-02/12A

Érintésvédelem: TN rendszer az MSZ 2364 és az MSZ HD 60364 szerint



MAI PARTNER
A HOLNAPÉRT
www.aquareateam.hu

Ügyvezető igazgató	DÉCSE SÁNDOR FERENC	Vezető tervező	Kis Barbara	Kis Barbara	Dátum:
Belső tervellenőr	Pap Attila	Szakági tervező	Mészáros Lajos	Mészáros Lajos	2021. 06. hó
Felelős tervező	Tornyai Géza				Munkaszám:
Megrendelő: Jászfényszaru Város Önkormányzata					7/2020
A terv tárgya: Jászfényszaru Város Ipari Park szennyvíz nyomócső áttervezése Kiviteli terv					Méretarány:
A tervrész tárgya: 13. Villamos terv "E1" jelű elosztó egyvonalas kapcsolási terve					M = -
Székhely: 1131 Budapest, Rokolya utca 6-8. A épület Fsz. 7. e-mail: aquarea@aquareateam.hu					Tervrész száma:
Ezen terv az AQUAREA Kft. szellemi terméke, mely jogvédelem alatt áll, további felhasználása csak a tervező hozzájárulásával engedélyezett!					13.6